

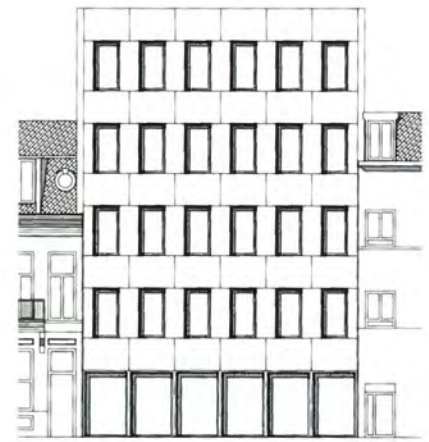
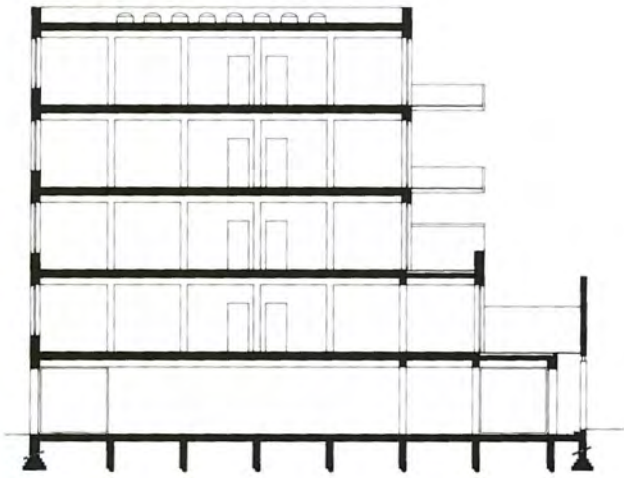
META

De Natie

ANTWERPEN

De Natie, vlakbij het nieuwe gerechtsgebouw in Antwerpen Zuid, is een gebouw zonder dwingend programma. De 'afgewerkte casco' kan zeer diverse doeleinden dienen: woning, kantoor, atelier, winkel.

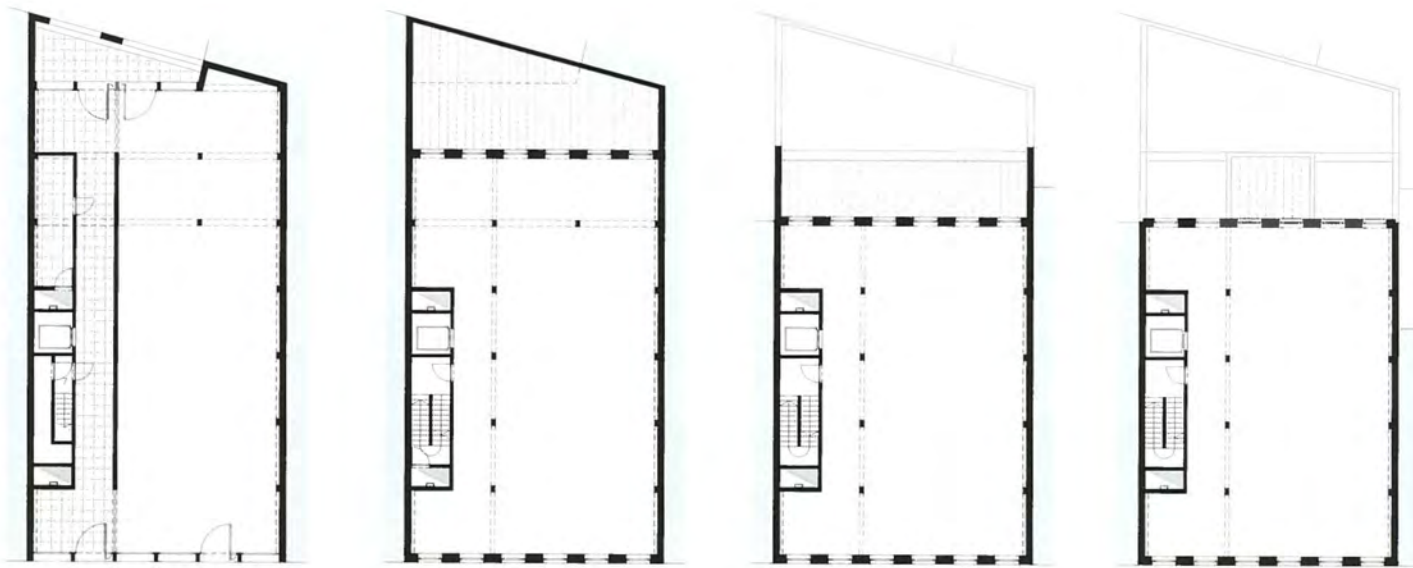




Het onuitgesproken karakter van de functies laat zich reeds aflezen aan de gevel in de Gijzelaarstraat. Niets in de uniforme regelmaat van de betonnen prefabpanelen verraadt wat er zich daarachter zou kunnen afspelen. Enkel op de benedenverdieping zie je een etalage en het reclamebord van een winkel.

Het gebouw geeft uit op een binnenkoer die vroeger toebehoorde aan een transportbedrijf. Vandaag is er een kleine, plaatselijke brouwerij gevestigd waar je kan eten en bier proeven. De oude doorgang naar de achtergelegen Vlaamse Kaai werd in ere hersteld. Langs de semipublieke ruimte hebben de gebruikers een tweede toegang tot hun appartement of werkplaats. De eigenaar van het perceel wou loften bouwen. De architecten van Meta vertaalden deze vraag in een programmaloos gebouw. Ze beperkten zich tot de essentiële ingrediënten van een gebouw: een structuur met een huid en strategisch





geplaatste stijpunten. Op die manier kent het gebouw een maximaal potentieel aan functies. Vandaag wordt er gewoon en gewerkt. Op de tweede verdieping was zelfs een tijdje een winkel van bureaumeubilair gevestigd.

De ruimtes zijn 12 meter breed en 16 tot 22 meter diep. Dankzij de 3,5 meter hoge verdiepingen kan er toch genoeg licht binnenvallen. Iedere verdieping is voorzien van zeer ruime terrassen. De 'afgewerkte casco' is zo goedkoop mogelijk gehouden, zonder franjes, naar het adagium 'ruwbouw is afbouw'. De 2 meter brede dienstruimte herbergt een trap, een lift en twee ongewoon grote schachten voor leidingen. De schachten zijn eenvoudig toegankelijk door middel van een ladder en plateaus. Zo kunnen er bij elk nieuw gebruik gemakkelijk nieuwe leidingen geplaatst worden. In de gepolierde betonvloer werd op een raster van 3 x 4 meter vloerpotten geplaatst voor het aankoppelen van elektriciteit, databekabeling en water. [jdb]



© TOON GROEFT



PLAATS	Gijzelaarsstraat, Antwerpen
PROGRAMMA	kantoren/appartementen/ commerciële ruimte
BOUWHEER	Camera Work
ARCHITECT	META Architectuurbureau, Niklaas Deboutte – Eric Soors
MEDEWERKERS	Guy Van Seters, Patricia Schroyers
STABILITEIT	Eddy Henskens
OPPERVLAKTE	1.000 m ²
BUDGET	600.000 euro
OPLEVERING	2004